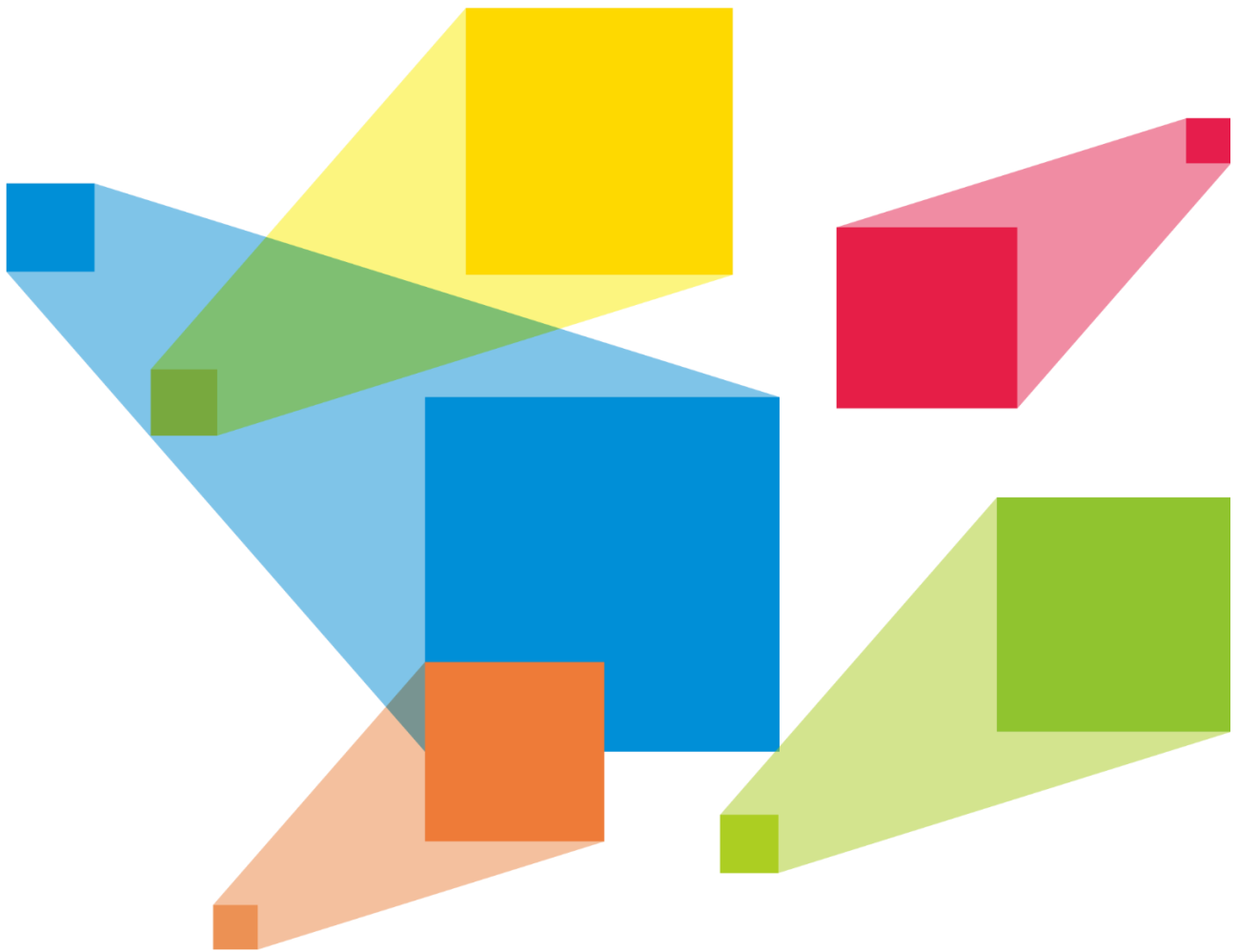


ET4S-G

多媒体服务器



规格书

更新记录

发布版本	发布时间	更新说明
V1.1.0	2024-11-30	产品选型变更
V1.0.0	2024-10-31	首次发布

产品简介

ET4S-G 是诺瓦星云科技针对多媒体展厅、宴会厅等固定安装应用的多媒体领域设计的一款集成播控服务器。它不仅具备高质量的超大分辨率点对点显示，同时能够实现形式多样的创意拼接显示，具备专业的舞美演出的媒体编排功能。同时为用户提供了便捷的舞台管理和可视化的人机交互。可良好的服务于演艺、展览、大型建筑和各种创意显示应用。

认证

CE、FCC、IC、CB、KC、RoHS。

若该产品无所销往国家或地区的相关认证，请第一时间联系诺瓦星云确认或处理，否则，如造成相关法律风险，客户需自行承担或诺瓦星云有权进行追偿。

产品特性

- 单机最高支持 8K×4K 输出带载，同时支持超大分辨率的视频解码和点对点显示。
 - 支持多个输出出口的拆分重组以及旋转、完成对不规则显示屏的带载，实现创意拼接显示。
 - 支持输出口最大拆分为 64 区域，满足超长屏和快速映射调节。
 - 支持 12 图层和 1 个音频图层同时播放。
 - 可视化节目列编排和管理。
 - 支持预编模式和实时模式
- 支持编辑和播放分离，即实现控制、播放及素材画面的实时预览，也可实现后台编辑预览完成后再输出播放。
- 媒体库管理，同时支持视频/图片/PPT/音频。
 - 媒体文件分组和排序。
 - 媒体文件夹批量导入。
 - 支持 NDI 源采集。
 - 支持网站输入源。
 - 支持采集卡输入源。
 - 支持流媒体输入源。
 - 支持配置播放合集。
 - 支持自定义文字输入源。
 - PPT 支持 1080P 大小。
 - 支持 PPT 通过翻页笔控制。

- 支持多屏管理和控制。
- 支持 bmp、tiff、tga、jpg、png 格式的序列帧配置和播放。
- 支持外部 LTC 和 MTC 时间码输入，确保播放控制的精确性和同步性。
- 播放进度管理。
- 节目自动跳转播放。
- 支持图层大小和优先级调节。
- 支持主 KV 及主 KV 跳转。
- 主媒体计时，节目按照主计时媒体自动切换。
- 支持节目转场淡入淡出特效。
- 支持图层遮罩、图层截取。
- 支持抠像。
- 支持图层模糊、不透明调节。
- 支持硬解码。
- 支持一键黑屏。
- 支持开机软件自启动和自启动播放。
- 支持星河可视化指控平台控制。

产品外观

前面板



序号	名称	功能
1	开关键	设备开机、关机。
2	USB	2×USB 3.0。 • 连接鼠标，键盘。 • 连接 U 盘，导入媒体文件。

后面板



序号	名称	说明
1	电源开关键	<ul style="list-style-type: none"> • ON: 设备上电。 • OFF: 设备下电。
2	电源接口	外接电源, 电源规格: 100-240V~, 50/60Hz
3	控制接口 CONTROL	<ul style="list-style-type: none"> • 1 × RJ45 网口。 Realtek 2.5Gb 网口, 连接网络。 • 1 × HDMI 接口 CONTROL UI 接口, 连接显示器, 用于显示软件编辑界面。最大输出分辨率为 2K × 1K@60Hz。
4	USB 接口	4 × USB 3.0 接口。 连接鼠标、键盘或 U 盘。
5	AUDIO	卡侬音频输出接口 <ul style="list-style-type: none"> • 1 × AUDIO L: 卡侬音频左声道输出接口。 • 1 × AUDIO R: 卡侬音频右声道输出接口。
6	AUDIO	3.5mm 外置音频接口 <ul style="list-style-type: none"> • 1 × C/SUB: Center/Subwoofer, 表示中心声道和子扬声器的音频输出接口。 • 1 × LINE IN: 线路输入接口, 用于连接外部音频设备的线路输出, 将外部设备的音频信号输入到音频系统或放大器中。 • 1 × LINE OUT: 线路输出接口, 用于将音频系统的音频信号输出到其他设备。

序号	名称	说明
		<ul style="list-style-type: none"> • 1 × MIC: 麦克风输入接口, 用于连接麦克风, 将声音通过麦克风捕捉并输入到音频系统中。 • 1 × REAR: 后置声道音频接口, 用于后置扬声器或环绕声扬声器的连接。
7	OUTPUT	4 × DP 1.4 <ul style="list-style-type: none"> • 最大支持 4 路 5120×2880@60Hz 输出。 • 支持 4 路接口拼接输出, 接口拼接极限总宽度或总高度为 16384。 • 单接口宽度范围: 480 ~ 8192。 • 单接口高度范围: 300 ~ 8192。
8	SYNC 同步接口	预留接口

设备硬件/软件

设备硬件/软件	
电源	长城 750W 电源。
CPU	英特尔 (Intel) 全新第 12 代酷睿处理器 (12700) 。
内存	32GB DDR5 高速内存。
主板	华硕高性能服务器级主板 (B760) 。
存储	<ul style="list-style-type: none"> • 系统盘: 高速固态硬盘 250GB。 • 存储盘: 高速固态硬盘 1TB (默认), 支持再选装 1TB 或 4TB 硬盘。
风扇	高频处理器专用静音风扇。
键盘鼠标	键盘鼠标套装。
系统	英文版 Windows 10 企业版 LTSC。
专业播控软件	Kompass FX3 软件和授权锁。

产品选型

主机型号	主机配置
ET4S-G(P2)主机	服务器图形处理卡：1×MPG2200。 <ul style="list-style-type: none"> • 最大支持 1 个 8K×4K@30fps 或者 3 个 4K×2K@60fps 的 SDR 视频文件硬解码流畅播放。 • 显存容量：5GB。 • 显存类型：GDDR 5X。 • 显存位宽：160bit。
ET4S-G(A4)主机	服务器图形处理卡：1×HPG4000。 <ul style="list-style-type: none"> • 最大支持 1 个硬件解码 8K×4K@60fps 的 SDR 视频文件流畅播放。 • 显存容量：8GB。 • 显存类型：GDDR6。 • 显存位宽：256bit。
ET4S-G 主机	<ul style="list-style-type: none"> • 图形处理卡选配，可从可配置项中选配。 <ul style="list-style-type: none"> - MPG2200，最大选配 1 张 - HPG4000，最大选配 1 张 - HPGA5000，最大选配 1 张 • 服务器同步卡，多台服务器拼接同步时，服务器同步卡必选

可配置项

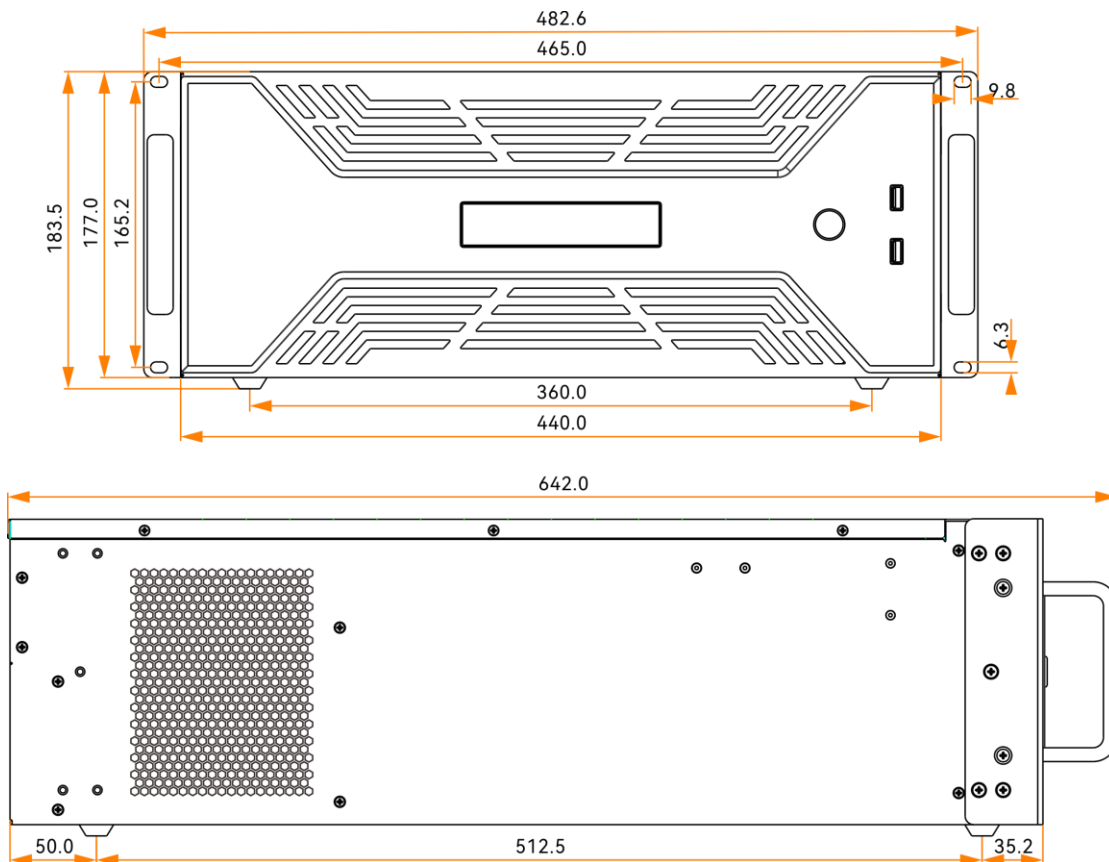
可配置项中产品类型，需要单独下单购买。

服务器图形处理卡和服务器同步卡	规格
服务器图形处理卡 MPG2200	 <p>4×DP 1.4 接口</p> <ul style="list-style-type: none"> • 最大支持 4 路 5120×2880@60Hz 输出。 • 支持 4 路接口拼接输出，接口拼接总宽度或总高度建议不超过 8192。 • 单接口宽度范围：480~8192。

服务器图形处理卡和服务器同步卡	规格
	<ul style="list-style-type: none"> • 单接口高度范围：300~8192。 • 最大支持 1 个 8K×4K@30fps 或者 3 个 4K×2K@60fps 的 SDR 视频文件硬解码流畅播放。 • 显存容量：5GB。 • 显存类型：GDDR 5X。 • 显存位宽：160bit。
服务器图形处理卡 HPG4000	 <p>3×DP 1.4 接口，1×Type-C 接口</p> <ul style="list-style-type: none"> • 最大支持 4 路 5120×2880@60Hz 输出。 • 支持 4 路接口拼接输出，接口拼接极限总宽度或总高度为 16384。 • 单接口宽度范围：480~8192。 • 单接口高度范围：300~8192。 • 最大支持 1 个硬件解码 8K×4K@60fps 的 SDR 视频文件流畅播放。 • 显存容量：8GB。 • 显存类型：GDDR6。 • 显存位宽：256bit。
服务器图形处理卡 HPGA5000	 <p>4×DP 1.4 接口</p> <ul style="list-style-type: none"> • 最大支持 4 路 5120×2880@60Hz 输出。 • 支持 4 路接口拼接输出，接口拼接极限总宽度或总高度为 16384。 • 单接口宽度范围：480~8192。 • 单接口高度范围：300~8192。 • 最大支持 2 个硬件解码 8K×4K@60fps 的 SDR 视频文件流畅播放。 • 显存容量：24GB。 • 显存类型：GDDR6。

服务器图形处理卡和服务器同步卡	规格
	<ul style="list-style-type: none"> • 显存位宽：384bit。
服务器同步卡	 <p>服务器同步卡必须配合服务器图形处理卡 HPG4000、HPGA5000、HPGA6000 等高端图形处理卡使用。</p> <ul style="list-style-type: none"> • 2×RJ45 接口 用于帧同步锁定信号输入和输出。 • 1×BNC 接口 外接同步信号输入。 • LED 灯 同步连接状态指示灯。

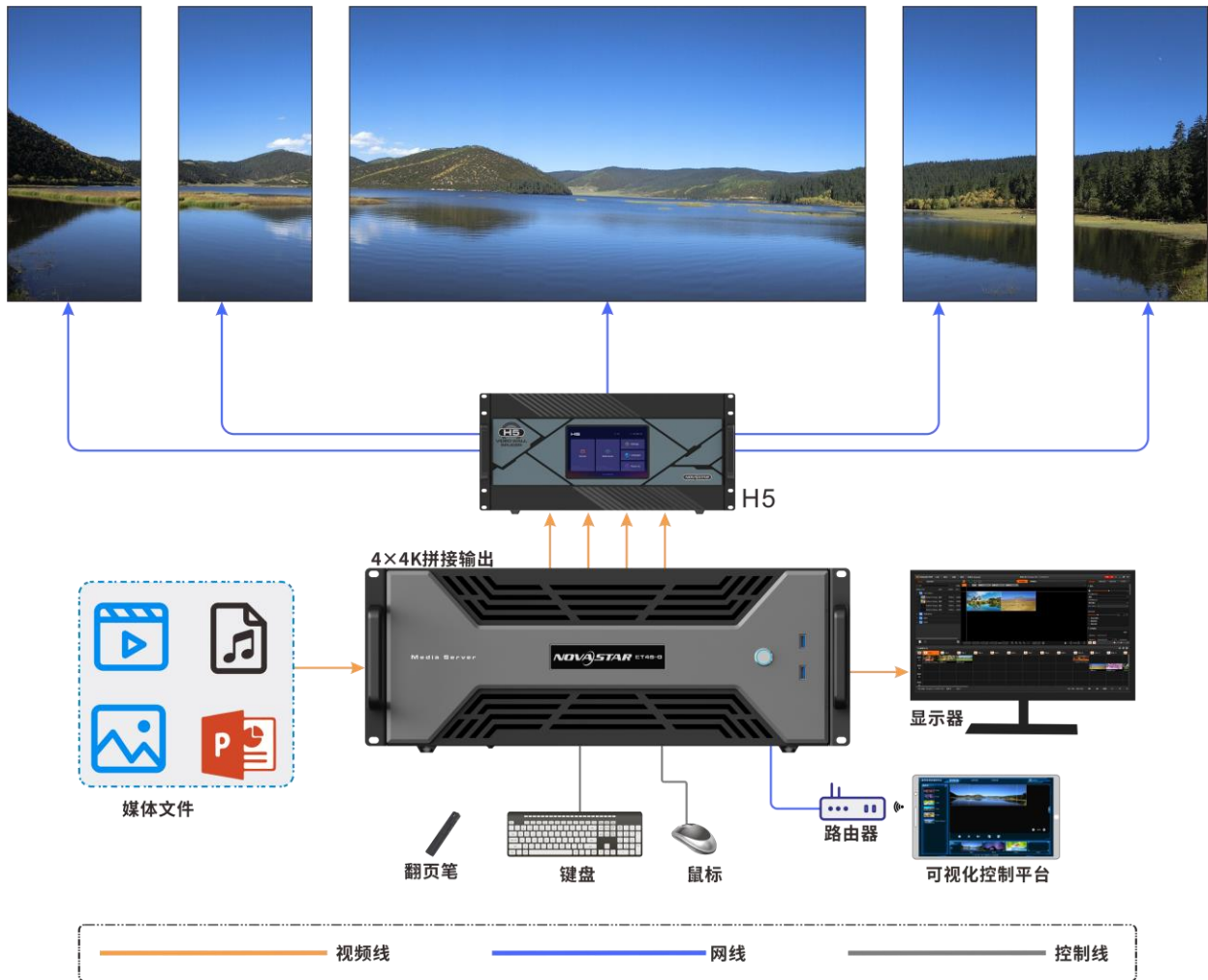
产品尺寸



公差：±1

单位：mm

应用场景



说明

- 设备使用时，请将设备水平放置，请勿翻转或垂直放置。
- 该产品可以安装到 19 英寸标准机柜中。机柜承重要求为机柜内所有设备重量的至少四倍。安装时需使用 4 个 M5 面板螺钉固定。

产品规格

电气规格	电源接口	100-240V~ 10-5A 47-63Hz
	最大功率	500 W
工作环境	温度	0°C~+40°C
	湿度	0%RH~80%RH, 无冷凝

存储环境	温度	-10°C~+60°C
	湿度	0%RH~95%RH, 无冷凝
物理规格	尺寸	482.6mm x 183.5mm x 642.0mm
	净重 (裸机)	17 kg
包装信息	包装箱	805mmx625mmx300mm
	配件	1x电源线、4xDP 线、1xHDMI 线、1x键鼠套装、1x安全手册、1x合格证

媒体类型

ET4S-G 支持包括 H.264、H.265、MPEG-4/2、WMV 在内的所有常见编码格式的视频解码。

媒体类型	媒体格式
视频	mp4、avi、mkv、flv、mov、wmv、mpeg、mpg、m4v
图片	jpg、jpeg、bmp、png、gif、ico
音频	mp3、aac、flac、amr、ape、wav、wma
Office 文件	ppt、excel、word、pdf

说明

视频编码格式推荐：

- 视频为 4K 以上 8K 及以下大小，且宽度和高度均不超过 8192 时，推荐视频采用 H.265 (HEVC) 编码或 VP9 编码。
- 视频为 4K 及以下大小时，推荐视频采用 H.264 (AVC) 编码。

为了获取更加优异的画质体验，视频源码率推荐如下：

- 单机单显卡素材格式推荐表

视频类型	标准帧率 (24Hz、25Hz、30Hz)	高帧率 (48Hz、50Hz、60Hz)
4320 (8K)	75~90Mbps	110~135Mbps
2160 (4K)	35~45Mbps	53~68Mbps
1440 (2K)	16Mbps	24Mbps

视频类型	标准帧率 (24Hz、25Hz、30Hz)	高帧率 (48Hz、50Hz、60Hz)
1080p	8Mbps	12Mbps

- 多机和多显卡的帧同步推荐素材格式推荐表

视频类型	帧率	码流	视频编码格式
4320 (8K)	60Hz	30Mbps	H265
2160 (4K)	60Hz	30Mbps	H264

说明

多机和多显卡场景如果不要求进行帧同步输出，则素材格式请参考单机单显卡素材格式推荐表。

声明与警告

在居住环境中，运行此设备可能会造成无线电干扰。

版权所有 ©2024 西安诺瓦星云科技股份有限公司。保留一切权利。

非经本公司书面许可，任何单位和个人不得擅自摘抄、复制本档内容的部分或全部，并不得以任何形式传播。

商标声明

NOVA STAR 是诺瓦星云的注册商标。

声明

欢迎您选用西安诺瓦星云科技股份有限公司的产品，如果本文档为您了解和使用产品带来帮助和便利，我们深感欣慰。我们在编写文档时力求精确可靠，随时可能对内容进行修改或变更，恕不另行通知。如果您在使用中遇到任何问题，或者有好的建议，请按照文档提供的联系方式联系我们。对您在使用中遇到的问题，我们会尽力给予支持，对您提出的建议，我们衷心感谢并会尽快评估采纳。

24小时免费服务热线

400-696-0755

<https://www.novastar-led.cn>

西安总部

地址：陕西省西安市高新区云水三路1699号诺瓦科技园2号楼

电话：029-68216000

邮箱：support@novastar.tech



诺瓦科技官方微信号