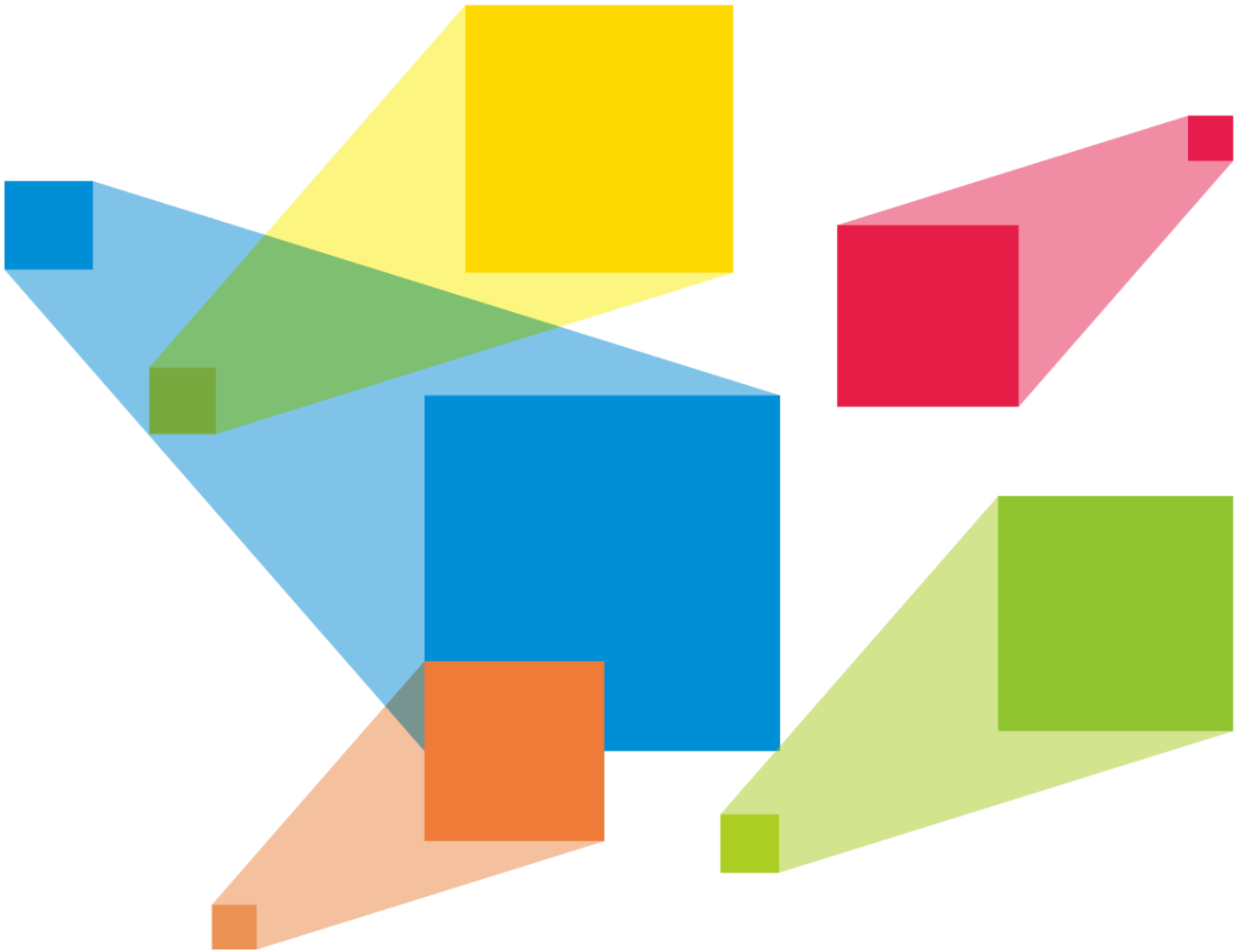


VE7

视频输入扩展器

V1.0.1

诺瓦视频输入扩展器嵌入式软件 V1.0



规格书

产品简介

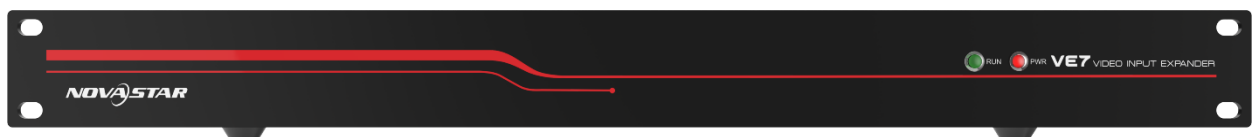
VE7 视频输入扩展器是一款多输入源的输入接收设备，具备强大的视频接收能力，最大支持 7 路 1920 × 1080@60Hz 视频源输入或 1 路 1920 × 1080@60Hz 和 3 路 4K × 1K@60Hz 视频源输入，支持输入 EDID 管理和画质调整，用于扩充诺瓦无缝切换器 N9 的输入源。

产品特性

- 支持市面常见的视频输入接口
 - DVI 接口，支持 1920 × 1080@60Hz 等 VESA 标准的视频源输入，支持自定义分辨率
 - HDMI1.3 接口，支持 1920 × 1080@60Hz 等 VESA 标准的视频源输入，支持自定义分辨率
 - 3G-SDI 接口，支持 1920 × 1080@60Hz 输入，向下兼容，支持去隔行处理
 - DP1.1 接口，支持 4K × 2K@30Hz 输入，向下兼容，支持自定义分辨率
 - HDMI1.4 接口，支持 4K × 2K@30Hz 输入，向下兼容，支持自定义分辨率
 - Dual DVI 接口，支持 4K × 2K@30Hz 输入，向下兼容，支持自定义分辨率
- 支持 4 路光纤输出
 - VE7 接收的输入源通过 4 路光纤输出到无缝切换器 N9
- DVI 预览输出
 - 支持 VE7 所有输入源预览
 - 支持叠加显示输入分辨率和帧频等信息
 - 支持 VE7 的 1 路输入源环路输出
- EDID 管理和画质调整
 - 支持 DVI、HDMI 和 DP 接口的输入分辨率管理
 - 支持 VE7 输入画质调整
- 支持通过 V-Can 或 NovaLCT 升级设备

产品外观

前面板



标识	状态灯	说明
RUN	设备连接状态灯	<ul style="list-style-type: none"> ● 绿灯快闪，即每秒闪烁一次，表示 VE7 与 N9 连接正常。 ● 绿灯慢闪，即每 5 秒闪烁一次，表示 VE7 与 N9 连接异常。
PWR	设备电源指示灯	<ul style="list-style-type: none"> ● 红灯长亮，表示设备已正常上电。 ● 红灯不亮，表示设备未上电。

后面板

图1 标配一

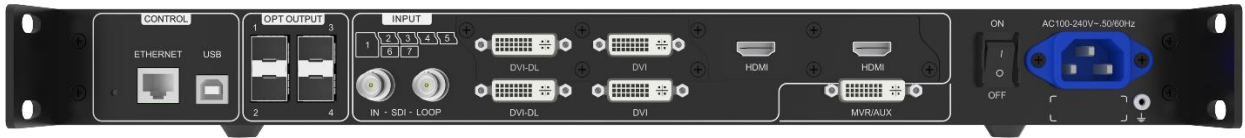


图2 标配二



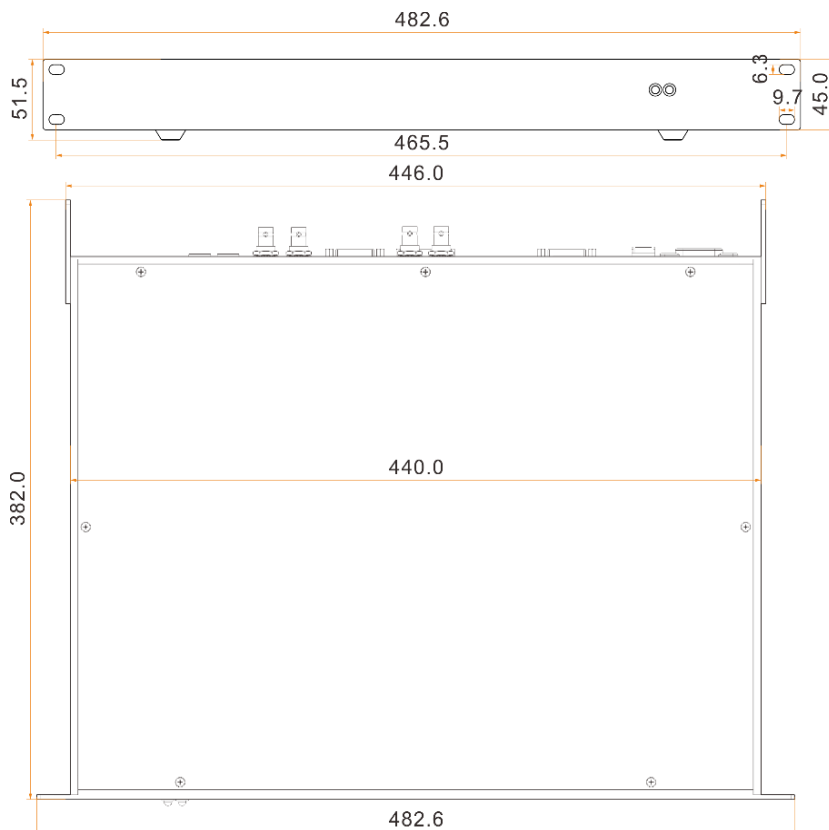
说明:

VE7 默认出厂配置有如上两种，两种配置的主要区别是接口 2、3、4、5 输入接口不同。

输入接口		
接口序号	接口	说明
1	3G-SDI	支持 1920×1080@60Hz 源输入，向下兼容。带 3G-SDI 环路输出。 支持去隔行处理。
2	DVI	VE7 默认出货为空或 DVI 接口。 <ul style="list-style-type: none"> • 当此接口为 DVI 单链路输入时，支持 1920×1080@60Hz 等符合 VESA 标准的分辨率，向下兼容并支持自定义分辨率。 • 当此接口设置为 DVI 双链路输入时，支持 3840×1080@60Hz 源输入，向下兼容并支持自定义分辨率，且输入接口 3 不可用。
3	DVI	VE7 默认出货为 DP 1.1 或 DVI 接口。 <ul style="list-style-type: none"> • DP 1.1 接口支持 3840×1080@60Hz，向下兼容并支持自定义分辨率。 • DVI 接口支持 1920×1080@60Hz 等符合 VESA 标准的分辨率，向下兼容并支持自定义分辨率。
4	HDMI 1.3	VE7 默认出货为空或 HDMI 1.3 接口。 HDMI 1.3 接口支持 1920×1080@60Hz 等符合 VESA 标准的分辨率，向下兼容并支持自定义分辨率。
5	HDMI 1.3	VE7 默认出货为 DP 1.1 或 HDMI 1.3 接口。 <ul style="list-style-type: none"> • DP 1.1 接口支持 3840×1080@60Hz，向下兼容并支持自定义分辨率。 • HDMI 1.3 接口支持 1920×1080@60Hz 等符合 VESA 标准的分辨率，向下兼容并支持自定义分辨率。
6	DL-DVI	<ul style="list-style-type: none"> • 当此接口为 DVI 单链路输入时，支持 1920×1080@60Hz 等符合 VESA 标准的

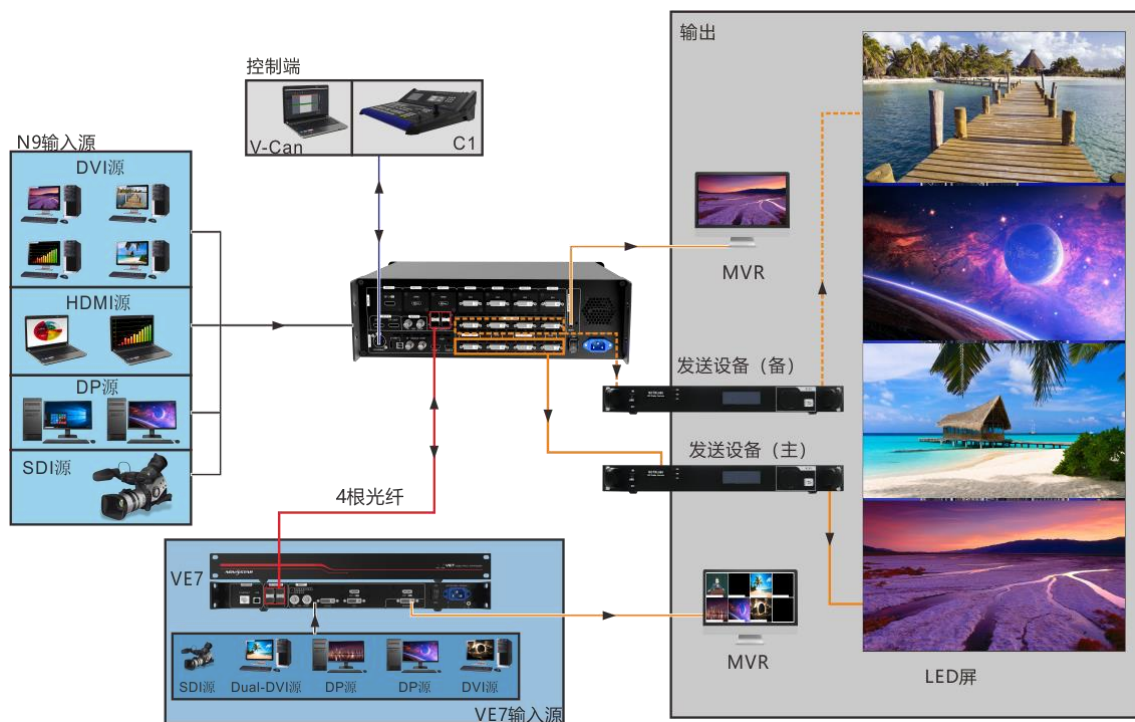
		分辨率，向下兼容并支持自定义分辨率。 <ul style="list-style-type: none"> 当此接口设置为 DVI 双链路输入时，支持 3840 × 1080@60Hz 源输入，向下兼容并支持自定义分辨率，且输入接口 7 不可用。
7	DVI	<ul style="list-style-type: none"> 支持 1920 × 1080@60Hz 等符合 VESA 标准的分辨率，向下兼容并支持自定义分辨率。 当输入接口 6 设置为双链路输入时，此接口不可用。
输出接口		
MVR/AUX	1	<ul style="list-style-type: none"> 作为预监接口时，预监 VE7 所有输入源。 作为 AUX 时，通过 N9 配置，将 VE7 的 1 路输入源环出。
OUTPUT	4	4 路 10G 光纤接口 通过 4 路光纤接口将 VE7 与 N9 相连，将 VE7 接收的信号传输到 N9，并接收 N9 的控制信号。
控制接口		
ETHERNET	1	连接 NovaLCT，通过 NovaLCT 进行设备升级。
USB(方口)	1	

外观尺寸



单位：mm

应用场景



产品规格

输入接口	
DVI	支持 1920×1080@60Hz 等符合 VESA 标准的分辨率输入，向下兼容并支持自定义分辨率。支持 HDCP 1.4。不支持隔行信号输入。
3G-SDI	最大支持 1920×1080@60Hz 分辨率视频源输入，向下兼容。 带 3G-SDI 环路输出。 支持去隔行处理。
HDMI 1.3	支持 1920×1080@60Hz 等符合 VESA 标准的分辨率输入，向下兼容并支持自定义分辨率。支持 HDCP 1.4。不支持隔行信号输入。
DP 1.1	支持 3840×2160@30Hz 源输入，向下兼容并支持自定义分辨率。 支持 HDCP1.3。不支持隔行信号输入。
HDMI 1.4	支持 3840×2160@30Hz 源输入，向下兼容并支持自定义分辨率。 支持 HDCP 1.4。不支持隔行信号输入。
Dual DVI	支持 3840×2160@30Hz 源输入，向下兼容并支持自定义分辨率。 支持 HDCP 1.4。不支持隔行信号输入。

输出接口		
DVI	<ul style="list-style-type: none"> • 作为预览接口时，预览 VE7 所有输入源。 • 作为 AUX 时，通过 N9 配置，将 VE7 的 1 路输入源环出。 	
OUTPUT 1、2、3、4	4 路 10G 光纤接口 通过 4 路光纤接口将 VE7 与 N9 相连，将 VE7 接收的信号传输到 N9，并接收 N9 的控制信号。	
接口性能		
常用输入输出分辨率		
<ul style="list-style-type: none"> • DVI • HDMI 1.3 	800×600@50/60/75/85Hz 1024×768@48/50/60/75/85Hz 1152×864@75Hz 1280×720@48/50/60Hz 1280×768@48/50/60/75Hz 1280×800@50/60Hz 1280×960@50/60/85Hz 1280×1024@48/50/60/75/85Hz 1360×768@60Hz 1364×1024@48/50/85Hz	1366×768@50/60Hz 1366×800@50/60Hz 1400×1050@48/50/60/75Hz 1440×900@60/75/85Hz 1600×900@48/50/60Hz 1600×1200@48/50/60Hz 1680×1050@60Hz 1792×1280@60Hz 1920×1080@30/48/50/60Hz 1920×1200@50/60Hz
<ul style="list-style-type: none"> • DP 1.1 • HDMI 1.4 • Dual DVI 	800×600@50/60/75/85Hz 1024×768@48/50/60/75/85Hz 1152×864@75Hz 1280×720@48/50/60Hz 1280×768@48/50/60/75Hz 1280×800@50/60Hz 1280×960@50/60/85Hz 1280×1024@48/50/60/75/85Hz 1360×768@60Hz 1364×1024@48/50/85Hz 1400×1050@48/50/60/75Hz 1440×900@60/75/85Hz 1600×900@48/50/60Hz 1600×1200@48/50/60Hz	1680×1050@60Hz 1792×1280@60Hz 1920×1080@30/48/50/60Hz 1920×1200@50/60Hz 2048×1080@30/48/50/60Hz 2048×1152@30Hz 2304×1152@60Hz 2048×1152@60Hz 2560×1080@50/60Hz 2560×1400@50/60Hz 2560×1600@50/60Hz 3840×1080@30/50/60Hz 3840×2160@30Hz
3G-SDI	480i, 576i 1280×720p@24/25/30/50/60Hz 1920×1080p@24/25/30/50/60Hz	
整机规格		
电气规格	电源接口	AC100-240V~, 50/60Hz。

	功耗	40 W
工作环境	工作温度	0°C~60°C
	工作湿度	0%RH~95%RH 无冷凝
	存储温度	-20°C~60°C
物理规格	尺寸	482.6mm×382.0mm×51mm
	净重	3.4 kg
	总重	21.6 kg (VE7+N9)
包装信息	配件	1×电源线, 4×10GSFP+DAC 0.3M
	航空箱 (VE7+N9)	556mm × 277mm × 700mm
认证信息		CE、RoHS、FCC、IC、EAC
噪音等级 (典型, 25°C/77°F)		45dB(A)

版权所有 ©2019 西安诺瓦星云科技股份有限公司。保留一切权利。

非经本公司书面许可，任何单位和个人不得擅自摘抄、复制本文档内容的部分或全部，并不得以任何形式传播。

商标声明

NOVA STAR 是诺瓦科技的注册商标。

声明

欢迎您选用西安诺瓦星云科技股份有限公司（以下简称诺瓦科技）的产品，如果本文档为您了解和使用产品带来帮助和便利，我们深感欣慰。我们在编写文档时力求精确可靠，随时可能对内容进行修改或变更，恕不另行通知。如果您在使用中遇到任何问题，或者有好的建议，请按照文档提供的联系方式联系我们。对您在使用中遇到的问题，我们会尽力给予支持，对您提出的建议，我们衷心感谢并会尽快评估采纳。

24小时免费服务热线

400-696-0755

<http://www.novastar-led.cn>

西安总部

地址：西安市高新区科技二路72号西安软件园零壹广场DEF101

电话：029-68216000

官方技术交流群：104159979 / 202735063



诺瓦科技官方微信号